

Manopola in metallo

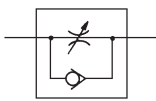
Regolatore di flusso con raccordo istantaneo

Modello a gomito



- Materiale della manopola cambiato da resina a metallo
- Diam. est. tubo applicabile: Ø 4, Ø 6, Ø 8, Ø 10, Ø 12

Simbolo



Simboli di direzione flusso sul corpo

| | Regolazione in scarico | Regolazione in alimentazione |
|----------------------------|------------------------|------------------------------|
| Simbolo di identificazione | | |
| Simbolo | | |

Manopola in metallo



Le specifiche non elencate coincidono con quelle del prodotto standard.
Per maggiori informazioni, consultare il **Catalogo Web**.

Modello

| Modello | Attacco | Diam. est. tubo applicabile | | | | |
|-------------------|----------|-----------------------------|---|---|----|----|
| | | Millimetri | | | | |
| | | 4 | 6 | 8 | 10 | 12 |
| AS12□1F-M5-X242-J | M5 x 0.8 | ● | ● | | | |
| AS22□1F-01-X242-J | R1/8 | ● | ● | ● | ● | |
| AS22□1F-02-X242-J | R1/4 | ● | ● | ● | ● | |
| AS32□1F-03-X242-J | R3/8 | | ● | ● | ● | ● |
| AS42□1F-04-X242-J | R1/2 | | | | ● | ● |

Specifiche

| | |
|------------------------------------------|-----------------------------------------------|
| Fluido | Aria |
| Pressione di prova | 1.5 MPa |
| Max. pressione d'esercizio | 1 MPa |
| Min. pressione d'esercizio | 0.1 MPa |
| Temperatura ambiente e del fluido | da-5 a 60 °C (senza congelamento) |
| Materiali tubo applicabili. | Nylon, nylon morbido, Poliuretano*1, FEP, PFA |

*1 Prestare attenzione alla pressione se si usano tubi in poliuretano o nylon morbido. (Consultare il **catalogo WEB** per maggiori dettagli sui tubi).
* Le parti in ottone sono nichelate per elettrolisi.

AS-X242-J



19-EU708-IT

AS-X242-J

Codici di ordinazione



AS 2 2 0 1F - 01 - 06 S - X242 - J

Taglia corpo

| | |
|---|----------|
| 1 | M5 x 0.8 |
| 2 | 1/8, 1/4 |
| 3 | 3/8 |
| 4 | 1/2 |

Tipo

| | |
|---|--------|
| 2 | Gomito |
|---|--------|

Tipo di controllo

| | |
|---|------------------------------|
| 0 | Regolazione in scarico |
| 1 | Regolazione in alimentazione |

* La regolazione in scarico o in alimentazione può essere distinta visivamente grazie al dado di bloccaggio.
Regolazione in scarico: Nichelato per elettrolisi
Regolazione in alimentazione: Zinco cromato nero

Attacco

| | |
|----|----------|
| M5 | M5 x 0.8 |
| 01 | R1/8 |
| 02 | R1/4 |
| 03 | R3/8 |
| 04 | R1/2 |

Diam. est. tubo applicabile*1

| | |
|----|------|
| 04 | Ø 4 |
| 06 | Ø 6 |
| 08 | Ø 8 |
| 10 | Ø 10 |
| 12 | Ø 12 |

Dado di bloccaggio

| | |
|---|----------------------------|
| J | Dado di bloccaggio rotondo |
|---|----------------------------|

Manopola in metallo

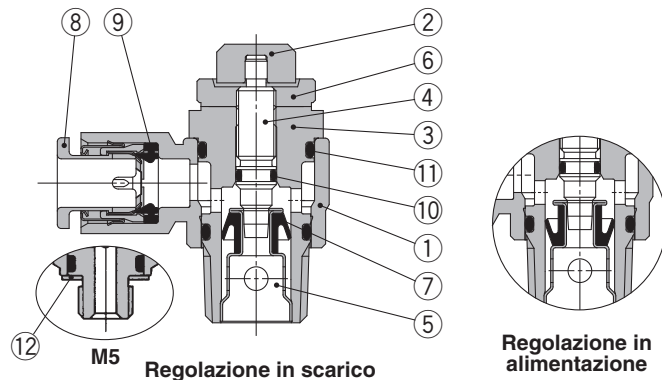
Tipo di tenuta

| | |
|----|---------------------------------------------|
| S | Con materiale di tenuta (AS22□1F a AS32□1F) |
| SN | Con materiale di tenuta (solo AS42□1F) |

* M5 non è disponibile con materiale di tenuta.

*1 Per selezionare il diam. est. tubo applicabile, fare riferimento al "Modello" sulla copertina.

Costruzione

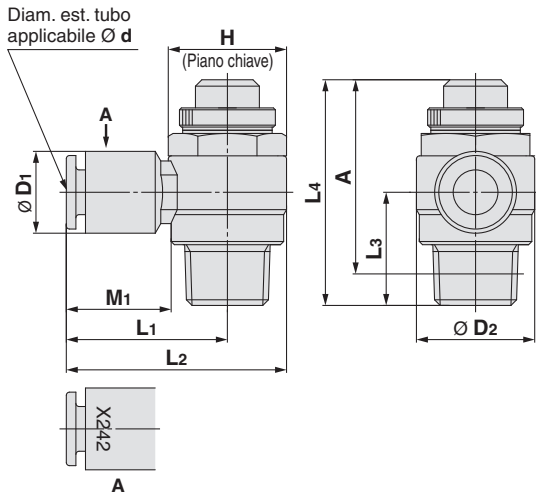


Componenti

| N. | Descrizione | Materiale | Nota |
|----|-----------------------|--------------------|------------------------------------------------------------------------------|
| 1 | Corpo A | PBT | |
| 2 | Manopola | Ottone | Nichelato per elettrolisi |
| 3 | Corpo B | Ottone | Nichelato per elettrolisi |
| 4 | Spillo | Ottone | Nichelato per elettrolisi |
| 5 | Sede anello | Ottone | Nichelato per elettrolisi |
| 6 | Dado di bloccaggio | Ottone*1 | Regolazione in scarico Regolazione in alimentazione Zinco cromato nero |
| 7 | Guarnizione a U | HNBR | |
| 8 | Anello di rilascio | — | |
| 9 | Guarnizione di tenuta | NBR | |
| 10 | O-ring | NBR | |
| 11 | O-ring | NBR | |
| 12 | Guarnizione | NBR / Acciaio inox | *2 |

*1 Acciaio per AS22□1F *2 Applicabile solo per AS12□1F-M5

Dimensioni



| Modello | Diam. est. tubo applicabile d | T | H | D1 | D2 | L1 | L2 | L3 | L4*1 | | A*2 | | M1 | Peso [g] | | |
|------------------------|-------------------------------|----------|------|------|------|------|------|------|------|------|------|------|------|----------|-------|------|
| | | | | | | | | | Max. | Min. | Max. | Min. | | | | |
| AS12□1F-M5-04-X242-J | 4 | M5 x 0.8 | 8 | 9.3 | 9.6 | 17.3 | 22.1 | 12.3 | 28.6 | 25.8 | 25 | 22.2 | 12.7 | 7.5 | | |
| AS12□1F-M5-06-X242-J | 6 | | 8 | 11.6 | 9.6 | 18.1 | 22.9 | 11.7 | 28.6 | 25.8 | 25 | 22.2 | 13.5 | 7.5 | | |
| AS22□1F-01-04S-X242-J | 4 | | R1/8 | 12 | 9.3 | 14.2 | 20.4 | 27.5 | 13.4 | 35.2 | 30.2 | 32.1 | 27.1 | 12.7 | 18.5 | |
| AS22□1F-01-06S-X242-J | 6 | | | 12 | 11.6 | 14.2 | 20.4 | 27.5 | 13.4 | 35.2 | 30.2 | 32.1 | 27.1 | 13.5 | 18.5 | |
| AS22□1F-01-08S-X242-J | 8 | | | 12 | 15.2 | 14.2 | 25.3 | 32.4 | 13.4 | 35.2 | 30.2 | 32.1 | 27.1 | 18.5 | 20.5 | |
| AS22□1F-01-10S-X242-J | 10 | | | 12 | 18.5 | 14.2 | 32.1 | 39.2 | 14.1 | 35.2 | 30.2 | 32.1 | 27.1 | 21 | 22.5 | |
| AS22□1F-02-04S-X242-J | 4 | | | R1/4 | 17 | 10.4 | 18.5 | 25.2 | 34.4 | 17.7 | 39.9 | 34.9 | 34.4 | 29.4 | 16 | 34.5 |
| AS22□1F-02-06S-X242-J | 6 | | | | 17 | 12.8 | 18.5 | 25.2 | 34.4 | 17.7 | 39.9 | 34.9 | 34.4 | 29.4 | 17 | 34.5 |
| AS22□1F-02-08S-X242-J | 8 | | 17 | | 15.2 | 18.5 | 27.2 | 36.4 | 17.7 | 39.9 | 34.9 | 34.4 | 29.4 | 18.5 | 36.4 | |
| AS22□1F-02-10S-X242-J | 10 | | 17 | | 18.5 | 18.5 | 35.3 | 44.5 | 18.3 | 39.9 | 34.9 | 34.4 | 29.4 | 21 | 38.5 | |
| AS32□1F-03-06S-X242-J | 6 | | R3/8 | | 19 | 12.8 | 23 | 27.8 | 39.3 | 19.8 | 45.4 | 40.4 | 40.2 | 35.2 | 17 | 58 |
| AS32□1F-03-08S-X242-J | 8 | | | | 19 | 15.2 | 23 | 29.5 | 41 | 19.8 | 45.4 | 40.4 | 40.2 | 35.2 | 18.5 | 60 |
| AS32□1F-03-10S-X242-J | 10 | 19 | | 18.5 | 23 | 31.8 | 43.3 | 19.8 | 45.4 | 40.4 | 40.2 | 35.2 | 21 | 62 | | |
| AS32□1F-03-12S-X242-J | 12 | 19 | | 20.9 | 23 | 32.8 | 44.3 | 19.8 | 45.4 | 40.4 | 40.2 | 35.2 | 22 | 64 | | |
| AS42□1F-04-10SN-X242-J | 10 | R1/2 | | 24 | 18.5 | 28.6 | 33.6 | 47.9 | 24.5 | 56.7 | 49.2 | 49.6 | 42.1 | 21 | 106.5 | |
| AS42□1F-04-12SN-X242-J | 12 | | | 24 | 21.7 | 28.6 | 35.2 | 49.5 | 24.5 | 56.7 | 49.2 | 49.6 | 42.1 | 22 | 106.5 | |

*1 Dimensioni di riferimento *2 Dimensioni di riferimento delle filettature dopo l'installazione

⚠ Precauzione

Leggere attentamente prima dell'uso dei prodotti. Per le istruzioni di sicurezza e le precauzioni sui regolatori di temperatura, consultare le "Precauzioni d'uso per i prodotti di SMC" e il "manuale di funzionamento" sul sito web di SMC: <https://www.smc.eu>

SMC Corporation (Europe)

SMC Corporation
Akihabara UDX 15F, 4-14-1, Sotokanda, Chiyoda-ku, Tokyo 101-0021, JAPAN
Phone: 03-5207-8249 Fax: 03-5298-5362
SMC CORPORATION All Rights Reserved

European Marketing Centre (EMC)

Zuazobidea 14, 01015 Vitoria
Tel: +34 945-184 100 Fax: +34 945-184 124
URL <http://www.smc.eu>