

# Regolatore di flusso con raccordi istantanei

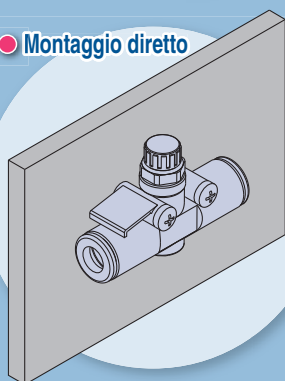
## Tipo in linea

Novità



### 4 varianti di montaggio

● Montaggio diretto

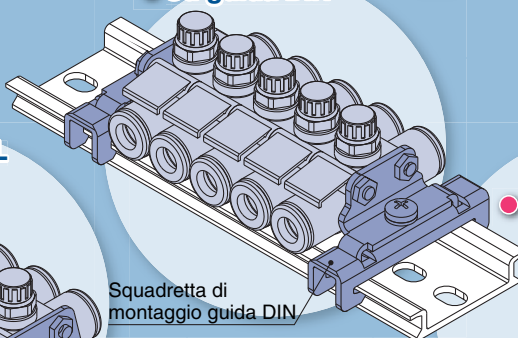


● Con squadretta a L



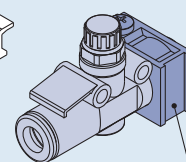
Squadretta a L

● Su guida DIN



Squadretta di  
montaggio guida DIN

● Con staffa di supporto



Supporto per regolatore di flusso

### Targhetta identificatrice

È possibile identificare il prodotto quando sono montati diversi regolatori e individuare la direzione del flusso mediante l'etichetta apposta.



Targhetta identificatrice  
(esempio con etichetta)

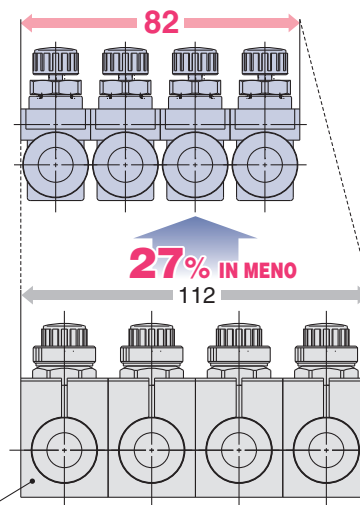
### Leggero

Ridotto del **30%** rispetto al prodotto attuale (AS2002F-04)

### Compatto

**NOVITA**

Quattro regolatori AS3002F-10 accoppiati



Modello attuale

Quattro regolatori AS3001F-10 collegati con staffe di supporto (TMH-10)

Staffa di supporto

La portata equivale a quella del prodotto attuale.

# Serie AS



CAT.EUS20-215A-IT

# Serie AS

## Serie

Serie	Diam. est. tubo applicabile											Diametro cilindro applicabile (mm)		
	Millimetri						Pollici							
	2	3.2	4	6	8	10	12	1/8"	5/32"	1/4"	5/16"		3/8"	1/2"
AS1002F	●	●	●	●				●	●	●				6, 10, 16, 20 (Nota)
AS2002F			●	●					●	●				20, 25, 32
AS2052F				●	●				●	●				20, 25, 32, 40
AS3002F				●	●	●	●		●	●	●			40, 50, 63
AS4002F						●	●					●	●	63, 80, 100

Nota) I diametri applicabili del cilindro (mm) per AS1002F-02 sono 2.5, 4, 6.

## Specifiche

Fluido	Aria
Pressione di prova	1.5 MPa (1.05 MPa Nota 1))
Max. pressione di esercizio	1 MPa (0.7 MPa Nota 1))
Min. pressione di esercizio	0.1 MPa
Temperatura ambiente e del fluido	-5 a 60°C
Materiale tubo applicabile	Nylon, nylon morbido, poliuretano

Nota 1) In caso di AS1002F-02

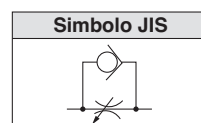
Nota 2) Fare attenzione alla pressione massima di esercizio se si usa un tubo di nylon morbido o di poliuretano. (Per ulteriori informazioni, consultare European Best Pneumatics).

Nota 3) Le parti in ottone sono tutte nichelate.

## Portata e area effettiva

Serie	AS1002F		AS2002F		AS2052F		AS3002F			AS4002F		
	Millimetri	Pollici	Pollici	Pollici	Pollici	Pollici	Pollici	Pollici	Pollici	Pollici	Pollici	
Diam. est. tubo	2, 3.2, 4, 6	1/8", 5/32", 1/4"	5/32"	1/4"	1/4"	5/16"	3/8"	1/2"	1/2"	1/2"	1/2"	
Portata controllata (libera)	Portata (l/min (ANR))	20	100	130	230	290	460	390	660	920	920	1390
	Area effettiva (mm²)	0.3	1.5	2	3.5	4.5	7	6	10	14	14	21

Nota) I valori relativi alla portata sono misurati a 0.5 MPa e 20C.



## Codici di ordinazione

# AS 400 2F - 12

Taglia corpo

100	M3, M5 standard
200	1/8 standard
205	1/4 standard
300	3/8 standard
400	1/2 standard

Con raccordi istantanei

Diam. est. tubo applicabile

Millimetri		Pollici	
02	ø2	01	ø1/8"
23	ø3.2*	03	ø5/32"
04	ø4	07	ø1/4"
06	ø6	09	ø5/16"
08	ø8	11	ø3/8"
10	ø10	13	ø1/2"
12	ø12		

\* Usare un tubo di ø1/8".

RoHS

## Esecuzioni su richiesta

Made to Order

Lubrificante: vaselina

-X12

Es.) AS2002F-04-X12

Senza lubrificazione (Materiale di tenuta: rivestimento in fluoro) + Valvola a spillo (senza valvola unidirezionale)

-X21

Es.) AS2002F-04-X21

Nota) Senza generazione di particelle

Valvola a spillo (senza valvola unidirezionale)

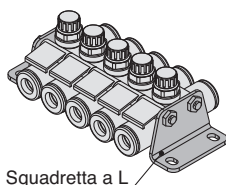
-X214

Es.) AS2002F-04-X214

## Opzioni

### Squadretta a L

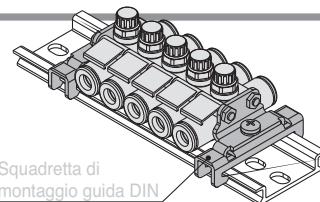
Codice	Serie applicabile
AS-12L	AS1002F-02
AS-10L	AS1002F
AS-20L	AS2002F
AS-25L	AS2052F
AS-30L	AS3002F
AS-40L	AS4002F



Squadretta a L

### Squadretta di montaggio guida DIN

Codice	Serie applicabile
AS-10D	AS1002F
AS-20D	AS2002F
AS-25D	AS2052F
AS-30D	AS3002F
AS-40D	AS4002F



Squadretta di montaggio guida DIN

\* Squadretta per AS1002F-02 non disponibile. \* La guida DIN deve essere predisposta dall'utente.

### Elenco dei componenti del kit di perni filettati per montaggio in batteria

4 stazioni	6 stazioni	8 stazioni	10 stazioni	Modello	
				Millimetri	Pollici
AS-31B	AS-32B	AS-33B	AS-34B	AS1002F-02	—
AS-32B	AS-33B	AS-35B	AS-36B	AS1002F-23	AS1002F-01
				AS1002F-04	AS1002F-03
				AS1002F-06	—
AS-32B	AS-34B	AS-35B	AS-37B	AS2002F-04	AS2002F-03
				AS2002F-06	—
				AS2002F-07	—
AS-41B	AS-42B	AS-44B	AS-45B	AS2052F-06	—
				AS2052F-07	—
				AS2052F-08	AS2052F-09
AS-42B	AS-44B	AS-45B	AS-47B	AS3002F-06	—
				—	AS3002F-07
				AS3002F-08	AS3002F-09
AS-43B	AS-45B	AS-47B	AS-48B	AS3002F-10	—
				—	AS3002F-11
				AS3002F-12	—
				AS4002F-10	—
				—	AS4002F-11
				AS4002F-12	—
				—	AS4002F-13

### Dettagli sul kit di perni filettati per montaggio su guida DIN

Codice	Perno filettato		Accessori			
	Lunghezza	pz.	Dado esagonale	pz.	Rondella piatta	pz.
AS-31B	38	2	M3	4	M3	4
AS-32B	62	2				
AS-33B	72	2				
AS-34B	90	2				
AS-35B	104	2				
AS-36B	114	2				
AS-37B	135	2				
AS-38B	140	2				
AS-41B	78	2				
AS-42B	111	2				
AS-43B	119	2	M4	4	M4	4
AS-44B	147	2				
AS-45B	179	2				
AS-46B	191	2				
AS-47B	236	2				
AS-48B	277	2				

\* Precauzioni nel caso in cui vengano ordinate le opzioni

I perni filettati per manifold non sono compresi se si ordina la squadretta a L e la squadretta di montaggio guida DIN. Ordinarli in base al numero di stazioni.

Es.) AS2002F-04	Quando si collegano 4 pz. e si montano le squadrette a L su entrambi i lati
• Regolatore di flusso	AS2002F-04 ..... 4 pz.
• Squadretta a L	AS-20L ..... 2 pz.
• Kit perni filettati per batteria	AS-32B ..... 1 pz.

**Esecuzione su richiesta**

Farfalla fissa (senza funzione spillo)

**X250**

Codici di ordinazione

**AS 200 2F - 06 - 1 - X250**

Taglia corpo

100	M3, M5 standard
200	1/8 standard
205	1/4 standard

Con raccordo istantaneo

Diam. est. tubo applicabile

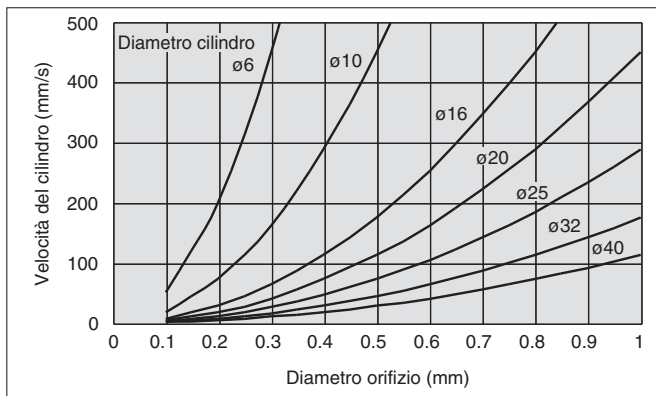
23	ø3.2*
04	ø4
06	ø6
08	ø8

\* Utilizzare un tubo ø1/8

Orifizio fisso

Simbolo	Orifizio fisso	Modello applicabile		
		AS1002F-23 AS1002F-04 AS1002F-06	AS2002F-04 AS2002F-06	AS2052F-06 AS2052F-08
1	ø0.1	●	●	●
15	ø0.15	●		
2	ø0.2	●	●	●
25	ø0.25	●		
3	ø0.3	●	●	●
4	ø0.4	●	●	●
5	ø0.5	●	●	●
6	ø0.6	●	●	●
7	ø0.7	●	●	●
8	ø0.8	●	●	●
9	ø0.9	●	●	●
10	ø1.0	●	●	●

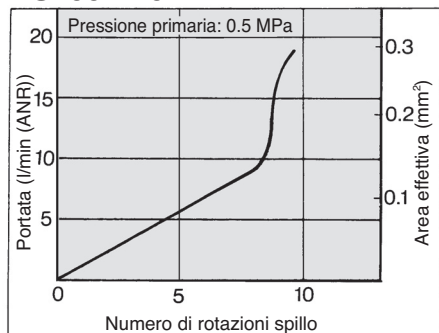
La grafico sotto mostra il rapporto tra gli orifizi per i diametro di ciascun cilindro e la velocità del cilindro. Consultare questo grafico durante la selezione. Le velocità del cilindro sul grafico sono valori teorici. I valori effettivi potrebbero differire a seconda delle condizioni di connessione e dell'attrito di scorrimento, Usare quindi il grafico solo come guida orientativa.



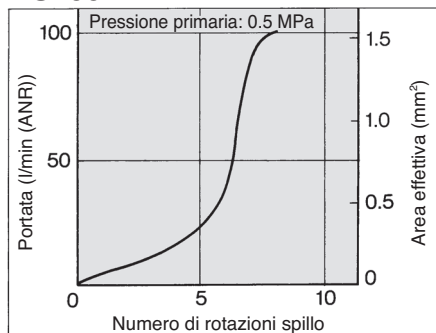
# Serie AS

## Valvola a spillo/Caratteristiche portata

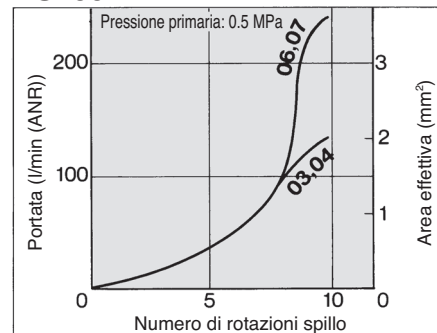
### AS1002F-02



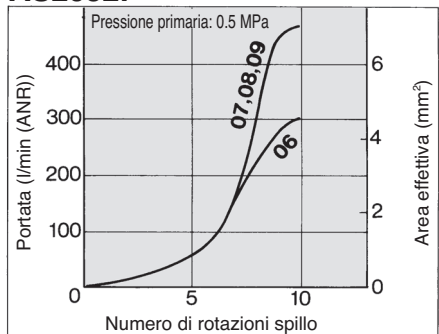
### AS1002F



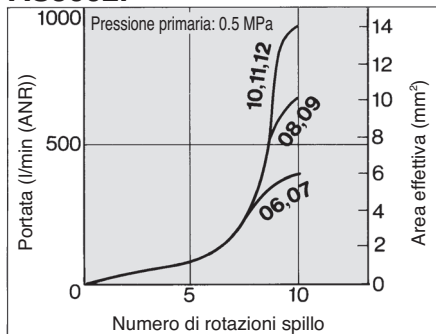
### AS2002F



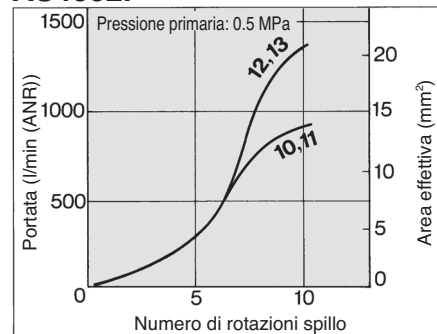
### AS2052F



### AS3002F

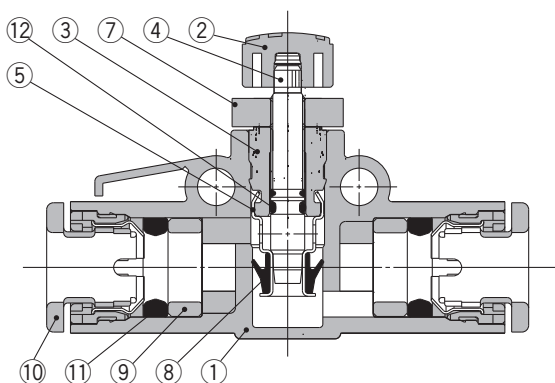


### AS4002F

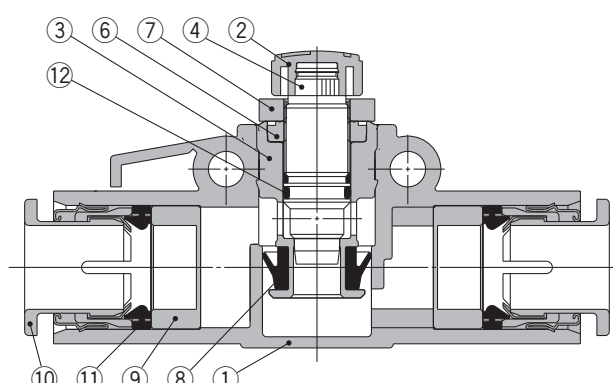


## Costruzione

### AS1002F, AS2002F, AS2052F



### AS1002F-02, AS3002F, AS4002F



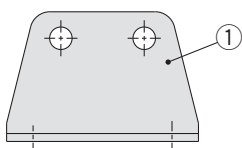
#### Componenti

N.	Descrizione	Materiale	Nota
1	<b>Corpo A</b>	PBT	
2	<b>Manopola</b>	PBT	
3	<b>Corpo B</b>	Ottone	Nichelato per elettrolisi
4	<b>Spillo</b>	Ottone	Nichelato per elettrolisi
5	<b>Anello sede</b>	Ottone	Nichelato per elettrolisi
6	<b>Guida spillo</b>	Ottone	Nichelato per elettrolisi

N.	Descrizione	Materiale	Nota
7	<b>Controdado</b>	Acciaio	Zinco cromato
8	<b>Guarnizione a U</b>	HNBR	
9	<b>Distanziale</b>	POM <sup>Nota)</sup>	
10	<b>Corpo</b>	—	
11	<b>Tenuta</b>	NBR	
12	<b>O-ring</b>	NBR	

Nota) AS2052F, AS3002F, AS4002F sono realizzati in PBT. AS3002F-11, AS4002F-11, AS4002F-13 sono realizzati in ottone nichelato per elettrolisi.

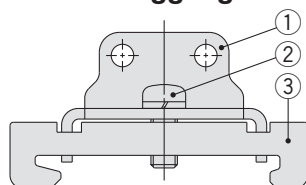
### Squadretta a L



#### Componente

N.	Descrizione	Materiale
1	<b>Squadretta</b>	Acciaio

### Squadretta di montaggio guida DIN



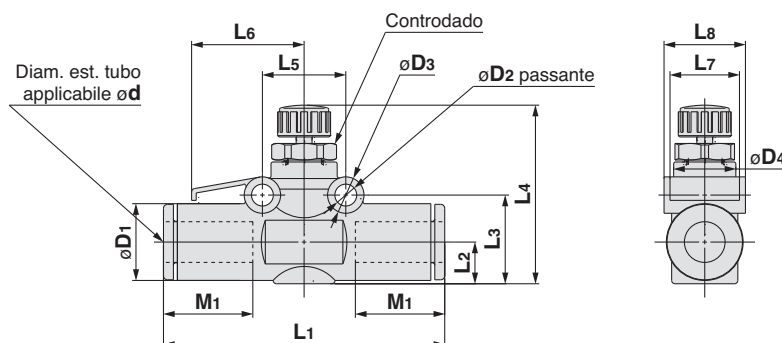
#### Componenti

N.	Descrizione	Materiale
1	<b>Squadretta</b>	Nastro d'acciaio
2	<b>Vite a testa tonda con taglio a croce</b>	Filo d'acciaio
3	<b>Fermo</b>	Nastro d'acciaio

#### ⚠ Precauzione

Leggere attentamente prima dell'uso.  
Consultare la retrocopertina per le Istruzioni di sicurezza e il catalogo European Best Pneumatics per le Precauzioni dei regolatori di flusso.

**Dimensioni**



**Millimetri**

Modello	Diam. est. tubo applicabile ød	D1	D2	D3	D4	L1	L2	L3	L4 Nota)		L5	L6	L7	L8	M1	Peso (g)
									MAX.	MIN.						
AS1002F-02	2	6	3.2	5	6	25.4	3.4	7.9	20.9	18.4	11	9.8	5	6.7	8.8	3
AS1002F-23	3.2	8.4	3.3	5.5	9.1	36	4.4	11.1	23.8	21	11	15.4	8.8	9.8	12.7	5
AS1002F-04	4	9.3				37	5.1	11.8	24.5	21.7				10.1		
AS1002F-06	6	11.6				39.5	6.1	12.8	25.5	22.7				12.3		
AS2002F-04	4	9.3	3.3	5.5	10	40.7	5.2	12.3	28.9	25.4	12.6	17	10.5	11.5	12.7	8.5
AS2002F-06	6	11.6				42.5	6.3	13.4	30	26.5				12.3	13.5	9.5
AS2052F-06	6	12.8	4.3	7.8	14	53.2	6.7	16.3	33.2	28.2	17	22.8	12	15.7	17	19
AS2052F-08	8	15.2				57.2	8	17.6	34.5	29.5				16.1	18	22
AS3002F-06	6	13.2	4.3	8	19.3	59	7.4	19.3	38.6	33.6	22	25	12	20.5	17	36
AS3002F-08	8	15.2				65	8.2	20.1	39.4	34.4					18	38
AS3002F-10	10	18.5				70.8	9.8	21.7	41	36					21	42
AS3002F-12	12	20.9				76	10.9	22.8	42.1	37.1					22.1	44
AS4002F-10	10	18.5				76.9	10.3	22.7	51.6	44.1					21	76
AS4002F-12	12	21.7	81.3	11.3	23.7	52.6	45.1	22	82							

Nota) Dimensioni di riferimento

**Pollici**

Modello	Diam. est. tubo applicabile ød	D1	D2	D3	D4	L1	L2	L3	L4 Nota)		L5	L6	L7	L8	M1	Peso (g)
									MAX.	MIN.						
AS1002F-01	1/8"	8.4	3.3	5.5	9.1	36	4.5	11.2	23.8	21	11	15.4	8.8	9.8	12.7	5
AS1002F-03	5/32"	9.3				37	5.2	11.9	24.5	21.7				10.1		
AS1002F-07	1/4"	12				39.5	6.1	12.8	25.5	22.7				12.8		
AS2002F-03	5/32"	9.3	3.3	5.5	10	40.7	5.2	12.3	28.9	25.4	12.6	17	10.5	11.5	12.7	8.5
AS2002F-07	1/4"	12				42.6	6.5	13.6	30.2	26.7				12.8	13.7	9.5
AS2052F-07	1/4"	13.2	4.3	7.8	14	53.4	6.9	16.5	33.4	28.4	17	22.8	12	15.7	17	19
AS2052F-09	5/16"	15.2				57.2	8	17.6	34.5	29.5				16.1	18	22
AS3002F-07	1/4"	13.2	4.3	8	19.3	59	7.4	19.3	38.6	33.6	22	25	12	20.5	17	35
AS3002F-09	5/16"	15.2				65	8.2	20.1	39.4	34.4					18	38
AS3002F-11	3/8"	18.5				69.8	9.8	21.7	41	36					21	52
AS4002F-11	3/8"	18.5				76.9	10.3	22.7	51.6	44.1					21	86
AS4002F-13	1/2"	21.7				81.3	11.3	23.7	52.6	45.1					22	95

Nota) Dimensioni di riferimento

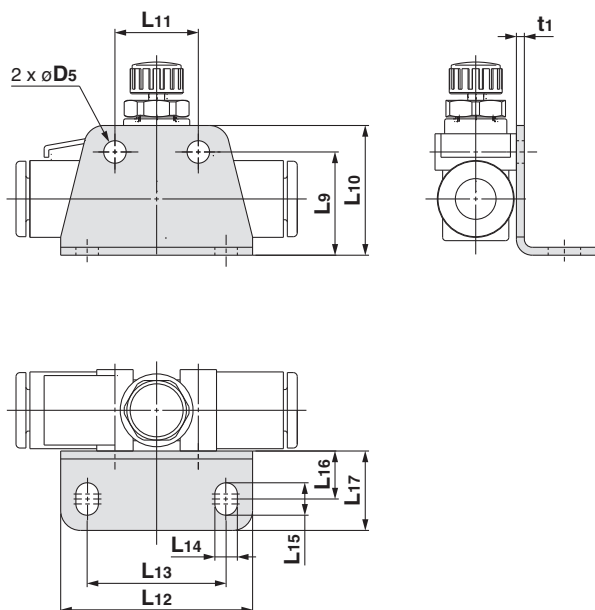
Nella tabella sottostante è indicata la coppia di serraggio adeguata per un controdado.  
Per l'installazione standard, ruotare di 15-30 mediante utensile, dopo aver stretto a mano.  
Fare attenzione a non danneggiare il prodotto con un serraggio eccessivo.

Serie	Coppia di serraggio corretta (N·m)
AS1002F-02	0.07
AS1002F	0.2
AS2002F	0.3
AS2052F	1
AS3002F	2
AS4002F	4

# Serie AS

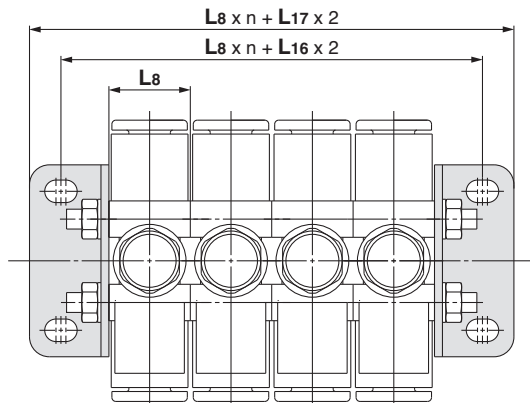
## Squadretta a L

Squadretta su un solo lato



Codice	Serie applicabile	D5	L9	L10	L11	L12	L13	L14	L15	L16	L17	t1
AS-12L	AS1002F-02		9.9	13.4	11	27.5	19.5					1
AS-10L	AS1002F	3.4	14.8	18.3				3.4	4.9	7.3	12	
AS-20L	AS2002F		15.6	19.6	12.6	29	21					1.2
AS-25L	AS2052F		19.6	24.6	17	38	28					
AS-30L	AS3002F	4.5	24.8	29.8	22	43	33	4.5	6.5	9.5	15.5	1.4
AS-40L	AS4002F		25.7	30.7	28	49	39					

## Squadretta su entrambi i lati



Nota 1) Consultare pagina 4 per L8.

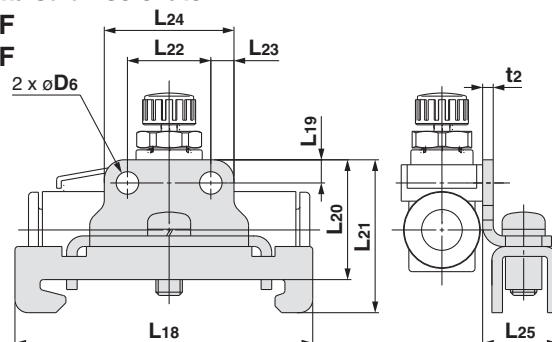
Nota 2) La figura sopra mostra il manifold con i regolatori collegati mediante due squadretta a L e un kit di perni filettati per manifold. Consultare pagina 1 per i kit di perni filettati per manifold.

## Squadretta di montaggio guida DIN

Squadretta su un solo lato

AS1002F

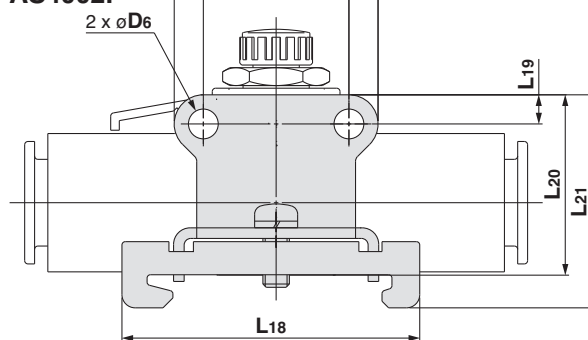
AS2002F



AS2052F

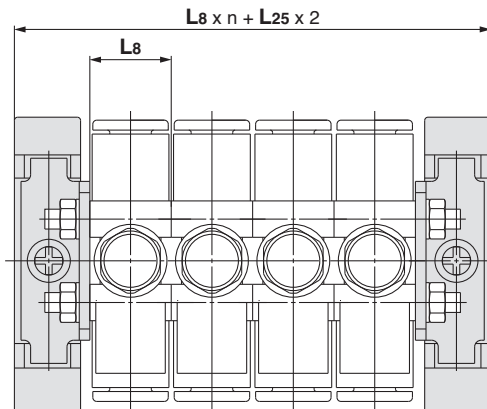
AS3002F

AS4002F



Codice	Serie applicabile	D6	L18	L19	L20	L21	L22	L23	L24	L25	t2
AS-10D	AS1002F	3.4		3.5	18.2	23.2	11		18		
AS-20D	AS2002F				18.6	23.6	12.6	3.5	19.6		
AS-25D	AS2052F		45		22	27	17		25.8	11.2	1.6
AS-30D	AS3002F	4.5		4.4	27.2	32.2	22	4.4	30.8		
AS-40D	AS4002F				28.1	33.1	28		36.8		

## Squadretta su entrambi i lati



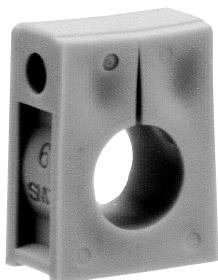
Nota 1) Consultare pagina 4 per L8.

Nota 2) La figura sopra mostra il manifold con i regolatori collegati mediante due squadretta di montaggio guida DIN e un kit di perni filettati per manifold. Consultare pagina 1 per i kit di perni filettati per manifold.

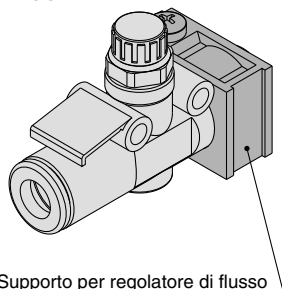
# Supporto per regolatore di flusso Serie **TMH**

Un supporto per fissare un regolatore di flusso con raccordi istantanei (tipo in linea)

In grado di fissare un singolo regolatore.



## ● Montaggio del supporto



Supporto per regolatore di flusso

## Specifiche

Temperatura ambiente	-20 a 60°C
Materiale	Polipropilene
Colore	Bianco

Accessorio: vite a testa tonda con taglio a croce per montaggio (Zinco cromato)

Modello		Misura (nominale x lunghezza)	Pezzo
Millimetri	Pollici		
<b>TMH-23J</b>	<b>TMH-01J</b>	M3 x 15	1
<b>TMH-04J</b>	<b>TMH-03J</b>	M3 x 20	
<b>TMH-06J</b>	<b>TMH-07J</b>	M4 x 25	
<b>TMH-06</b>	<b>TMH-07</b>	M4 x 35	
<b>TMH-08</b>	<b>TMH-09</b>		
<b>TMH-10</b>	—		
<b>TMH-12</b>	<b>TMH-13</b>		

## Serie

Selezionare il supporto applicabile/TMH per ogni regolatore di flusso dalla tabella sottostante.

### Millimetri

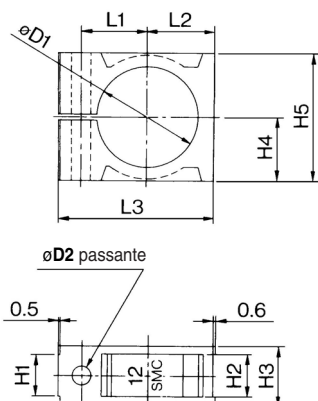
Serie applicabile	Misura tubo	Tubo applicabile					
		23	04	06	08	10	12
		ø3.2	ø4	ø6	ø8	ø10	ø12
AS1002F	<b>TMH-23J</b>		<b>TMH-04J</b>	<b>TMH-06J</b>			
AS2002F				<b>TMH-06</b>	<b>TMH-08</b>		
AS2052F				<b>TMH-07</b>			
AS3002F						<b>TMH-10</b>	<b>TMH-12</b>
AS4002F							<b>TMH-13</b>

Nota) TMH applicabile per AS1002F-02 non disponibile.

### Pollici

Serie applicabile	Misura tubo	Tubo applicabile					
		01	03	07	09	11	13
		ø1/8"	ø5/32"	ø1/4"	ø5/16"	ø3/8"	ø1/2"
AS1002F	<b>TMH-01J</b>		<b>TMH-03J</b>	<b>TMH-07J</b>			
AS2002F							
AS2052F				<b>TMH-07</b>	<b>TMH-09</b>		
AS3002F							<b>TMH-10</b>
AS4002F						<b>TMH-13</b>	

## Dimensioni



Modello		øD1	øD2	H1	H2	H3	H4	H5	L1	L2	L3	Simbolo
Millimetri	Pollici											
<b>TMH-23J</b>	<b>TMH-01J</b>	8.5	3.3	4.5	4.6	7.5	6	12	7.2	6.6	18	1/8J
<b>TMH-04J</b>	<b>TMH-03J</b>	9.4										4 5/32J
<b>TMH-06J</b>	—	11.7	3.3	6.3	6.4	9.3	7.7	15.4	8.5	8.3	21	6J
—	<b>TMH-07J</b>	12.1										1/4J
<b>TMH-06</b>	—	13.1	4.3	7.1	7.2	11.1	10	20	11	10.6	26.5	6
—	<b>TMH-07</b>	13.5										1/4
<b>TMH-08</b>	<b>TMH-09</b>	15.5	4.3	9.5	9.6	13.5	14	28	14.2	14.6	34	8 5/16
<b>TMH-10</b>	—	18.8										10
<b>TMH-12</b>	—	21.2	4.3	9.5	9.6	13.5	14	28	14.2	14.6	34	12
—	<b>TMH-13</b>	22										1/2

## Istruzioni di sicurezza

Le istruzioni di sicurezza servono per prevenire situazioni pericolose e/o danni alle apparecchiature. Il grado di pericolosità è indicato dalle diciture di "Precauzione", "Attenzione" o "Pericolo". Rappresentano avvisi importanti relativi alla sicurezza e devono essere seguiti assieme agli standard internazionali (ISO/IEC)\*1) e altri regolamenti sulla sicurezza.

### **Precauzione:**

**Precauzione** indica un pericolo con un livello basso di rischio che, se non viene evitato, potrebbe provocare lesioni lievi o medie.

### **Attenzione:**

**Attenzione** indica un pericolo con un livello medio di rischio che, se non viene evitato, potrebbe provocare lesioni gravi o la morte.

### **Pericolo:**

**Pericolo** indica un pericolo con un livello alto di rischio che, se non viene evitato, provocherà lesioni gravi o la morte.

- 1) ISO 4414: Pneumatica – Regole generali relative ai sistemi pneumatici.  
ISO 4413: Idraulica – Regole generali relative ai sistemi.  
IEC 60204-1: Sicurezza dei macchinari – Apparecchiature elettriche delle macchine. (Parte 1: norme generali)  
ISO 10218-1: Sicurezza dei robot industriali di manipolazione. ecc.

## **Attenzione**

### **1. La compatibilità del prodotto è responsabilità del progettista dell'impianto o di chi ne definisce le specifiche tecniche.**

Dato che il presente prodotto viene usato in diverse condizioni operative, la sua compatibilità con un determinato impianto deve essere decisa dalla persona che progetta l'impianto o ne decide le caratteristiche tecniche in base ai risultati delle analisi e prove necessarie. La responsabilità relativa alle prestazioni e alla sicurezza dell'impianto è del progettista che ha stabilito la compatibilità con il prodotto. La persona addetta dovrà controllare costantemente tutte le specifiche del prodotto, facendo riferimento ai dati del catalogo più aggiornato con l'obiettivo di prevedere qualsiasi possibile guasto dell'impianto al momento della configurazione dello stesso.

### **2. Solo personale qualificato deve azionare i macchinari e gli impianti.**

Il presente prodotto può essere pericoloso se utilizzato in modo scorretto. Il montaggio, il funzionamento e la manutenzione delle macchine o dell'impianto che comprendono il nostro prodotto devono essere effettuati da un operatore esperto e specificamente istruito.

### **3. Non effettuare la manutenzione o cercare di rimuovere il prodotto e le macchine/impianti se non dopo aver verificato le condizioni di sicurezza.**

1. L'ispezione e la manutenzione della macchina/impianto possono essere effettuate solo ad avvenuta conferma dell'attivazione delle posizioni di blocco di sicurezza specificamente previste.
2. Al momento di rimuovere il prodotto, confermare che le misure di sicurezza di cui sopra siano implementate e che l'alimentazione proveniente da qualsiasi sorgente sia interrotta. Leggere attentamente e comprendere le precauzioni specifiche del prodotto di tutti i prodotti relativi.
3. Prima di riavviare la macchina/impianto, prendere le dovute precauzioni per evitare funzionamenti imprevisti o malfunzionamenti.

### **4. Contattare prima SMC e tenere particolarmente in considerazione le misure di sicurezza se il prodotto viene usato in una delle seguenti condizioni.**

1. Condizioni o ambienti che non rientrano nelle specifiche date, l'uso all'aperto o in luoghi esposti alla luce diretta del sole.
2. Impiego nei seguenti settori: nucleare, ferroviario, aviazione, spaziale, dei trasporti marittimi, degli autotrasporti, militare, dei trattamenti medici, alimentare, della combustione e delle attività ricreative. Oppure impianti a contatto con alimenti, circuiti di blocco di emergenza, applicazioni su presse, sistemi di sicurezza o altre applicazioni inadatte alle specifiche standard descritte nel catalogo del prodotto.
3. Applicazioni che potrebbero avere effetti negativi su persone, cose o animali, e che richiedano pertanto analisi speciali sulla sicurezza.
4. Utilizzo in un circuito di sincronizzazione che richiede un doppio sistema di sincronizzazione per evitare possibili guasti mediante una funzione di protezione meccanica e controlli periodici per confermare il funzionamento corretto.

## **Precauzione**

### **1. Questo prodotto è stato progettato per l'uso nell'industria manifatturiera.**

Il prodotto qui descritto è previsto basicamente per l'uso pacifico nell'industria manifatturiera. Se è previsto l'utilizzo del prodotto in altri tipi di industrie, consultare prima SMC per informarsi sulle specifiche tecniche o all'occorrenza stipulare un contratto. Per qualsiasi dubbio, contattare la filiale di vendita più vicina.

## **Limitazione di garanzia ed esonero di responsabilità/ Requisiti di conformità**

Il prodotto usato è soggetto alla seguente "Limitazione di garanzia ed esonero di responsabilità" e "Requisiti di conformità". Leggerli e accettarli prima dell'uso.

### **Limitazione di garanzia ed esonero di responsabilità**

1. Il periodo di garanzia del prodotto è di 1 anno in servizio o 18 mesi dalla consegna, a seconda di quale si verifichi prima. <sup>2)</sup> Inoltre, il prodotto dispone di una determinata durabilità, distanza di funzionamento o parti di ricambio. Consultare la filiale di vendita più vicina.
2. Per qualsiasi guasto o danno subito durante il periodo di garanzia di nostra responsabilità, sarà effettuata la sostituzione del prodotto o dei pezzi necessari. Questa limitazione di garanzia si applica solo al nostro prodotto in modo indipendente e non ad altri danni che si sono verificati a conseguenza del guasto del prodotto.
3. Prima di utilizzare i prodotti di SMC, leggere e comprendere i termini della garanzia e gli esoneri di responsabilità indicati nel catalogo del prodotto specifico.
- 2) Le ventose per vuoto sono escluse da questa garanzia di 1 anno. Una ventosa per vuoto è un pezzo consumabile pertanto è soggetto a garanzia per un anno a partire dalla consegna. Inoltre, anche durante il periodo di garanzia, l'usura del prodotto dovuta all'uso della ventosa per vuoto o il guasto dovuto al deterioramento del materiale in plastica non sono coperti dalla garanzia limitata.

### **Requisiti di conformità**

1. È assolutamente vietato l'uso dei prodotti di SMC negli impianti di produzione per la fabbricazione di armi di distruzione di massa o altro tipo di armi.
2. Le esportazioni dei prodotti o della tecnologia di SMC da un paese a un altro sono regolate dalle relative leggi e norme sulla sicurezza dei paesi impegnati nella transazione. Prima di spedire un prodotto di SMC in un altro paese, assicurarsi di conoscere e osservare tutte le norme locali che regolano l'esportazione in questione.

## **Precauzione**

### **I prodotti SMC non sono stati progettati per essere utilizzati come strumenti per la metrologia legale.**

Gli strumenti di misurazione fabbricati o venduti da SMC non sono stati omologati tramite prove previste dalle leggi sulla metrologia (misurazione) di ogni paese. Pertanto, i prodotti SMC non possono essere utilizzati per attività o certificazioni imposte dalle leggi sulla metrologia (misurazione) di ogni paese.

## Istruzioni di sicurezza

Assicurarsi di leggere le "Precauzioni per l'uso dei prodotti di SMC" (M-E03-3) prima dell'uso.



## SMC Corporation (Europe)

<b>Austria</b>	+43 (0)2262622800	www.smc.at	office@smc.at
<b>Belgium</b>	+32 (0)33551464	www.smc.be	info@smc.be
<b>Bulgaria</b>	+359 (0)2807670	www.smc.bg	office@smc.bg
<b>Croatia</b>	+385 (0)13707288	www.smc.hr	office@smc.hr
<b>Czech Republic</b>	+420 541424611	www.smc.cz	office@smc.cz
<b>Denmark</b>	+45 70252900	www.smc.dk.com	smc@smcdk.com
<b>Estonia</b>	+372 651 0370	www.smcee.ee	info@smcee.ee
<b>Finland</b>	+358 207513513	www.smc.fi	smcfl@smc.fi
<b>France</b>	+33 (0)164761000	www.smc-france.fr	supportclient@smc-france.fr
<b>Germany</b>	+49 (0)61034020	www.smc.de	info@smc.de
<b>Greece</b>	+30 210 2717265	www.smchellas.gr	sales@smchellas.gr
<b>Hungary</b>	+36 23513000	www.smc.hu	office@smc.hu
<b>Ireland</b>	+353 (0)14039000	www.smcautomation.ie	sales@smcautomation.ie
<b>Italy</b>	+39 03990691	www.smcitalia.it	mailbox@smcitalia.it
<b>Latvia</b>	+371 67817700	www.smc.lv	info@smc.lv

<b>Lithuania</b>	+370 5 2308118	www.smclt.lt	info@smclt.lt
<b>Netherlands</b>	+31 (0)205318888	www.smc.nl	info@smc.nl
<b>Norway</b>	+47 67129020	www.smc-norge.no	post@smc-norge.no
<b>Poland</b>	+48 222119600	www.smc.pl	office@smc.pl
<b>Portugal</b>	+351 214724500	www.smc.eu	apoioclientept@smc.smces.es
<b>Romania</b>	+40 213205111	www.smcromania.ro	smcromania@smcromania.ro
<b>Russia</b>	+7 (812)3036600	www.smc.eu	sales@smcru.com
<b>Slovakia</b>	+421 (0)413213212	www.smc.sk	office@smc.sk
<b>Slovenia</b>	+386 (0)73885412	www.smc.si	office@smc.si
<b>Spain</b>	+34 945184100	www.smc.eu	post@smc.smces.es
<b>Sweden</b>	+46 (0)86031240	www.smc.nu	smc@smc.nu
<b>Switzerland</b>	+41 (0)523963131	www.smc.ch	info@smc.ch
<b>Turkey</b>	+90 212 489 0 440	www.smcturkey.com.tr	satis@smcturkey.com.tr
<b>UK</b>	+44 (0)845 121 5122	www.smc.uk	sales@smc.uk

**South Africa** +27 10 900 1233    www.smcza.co.za    zasales@smcza.co.za