

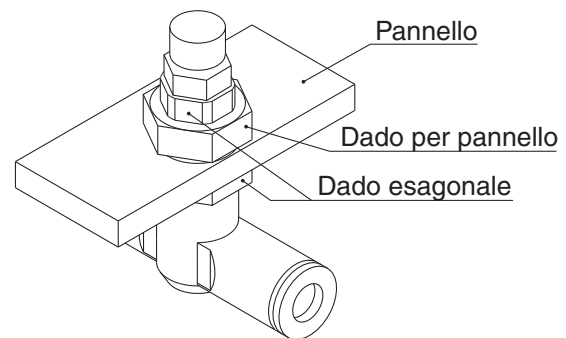
Regolatore di flusso con raccordi istantanei

Tipo in linea/Tipo con montaggio a pannello

RoHS

- Spessore per montaggio a pannello: 3.5 mm massimo
- Facile installazione e rimozione

L'installazione di dadi esagonali sui dadi del pannello in due posizioni consente all'utente di montarlo o rimuoverlo a seconda della situazione.



Serie AS **1F-3**

 **SMC**

EMC-AS1F-3-01A-IT

Regolatore di flusso con raccordi istantanei Tipo in linea/Tipo con montaggio a pannello

Serie AS□□□1F-3

RoHS



Modello

Modello	Diametro esterno tubo applicabile												
	Millimetri						Pollici						
	3.2	4	6	8	10	12	1/8"	5/32"	3/16"	1/4"	5/16"	3/8"	1/2"
AS1001F	●	●	●				●	●	●	●			
AS2001F		●	●					●	●	●			
AS2051F			●	●					●	●	●		
AS3001F			●	●	●	●			●	●	●	●	
AS4001F					●	●						●	●

Specifiche

Fluido	Aria
Pressione di prova	1.5 MPa
Max. pressione d'esercizio	1 MPa
Min. pressione d'esercizio	0.1 MPa
Temperatura ambiente e del fluido	da -5 a 60 °C (senza congelamento)
Materiale tubo applicabile ⁽¹⁾	Nylon, nylon morbido, poliuretano

Nota 1) Prestare attenzione in corrispondenza della pressione d'esercizio massima se si usano tubi in poliuretano o nylon morbido.

Nota 2) Le parti in ottone sono tutte nichelate.

Portata e conduttanza sonora

Modello	AS1001F	AS2001F	AS2051F	AS3001F	AS4001F						
Diametro esterno tubo	Millimetri	Ø 3.2, Ø 4, Ø 6	Ø 4	Ø 6	Ø 8	Ø 6	Ø 8	Ø 10, Ø 12	Ø 10	Ø 12	
	Pollici	Ø 1/8", Ø 5/32", Ø 3/16", Ø 1/4"	Ø 5/32"	Ø 3/16", Ø 1/4"	Ø 3/16"	Ø 1/4", Ø 5/16"	Ø 1/4"	Ø 5/16"	Ø 3/8"	Ø 3/8", Ø 1/2"	
Flusso controllato	Portata (l/min(ANR))	100	130	230	290	460	420	660	920	1050	1390
	Conduttanza sonora (dm ³ /(s·bar))	0.28	0.36	0.64	0.8	1.3	1.2	1.8	2.6	2.9	3.9
Rapporto critico della pressione	Flusso controllato	0.2	0.2	0.2	0.2	0.2	0.2	0.2	0.2	0.2	0.2
	Flusso libero	0.25	0.25	0.25	0.25	0.25	0.25	0.25	0.25	0.25	0.25

Nota) I valori della portata si intendono con una pressione di 0.5MPa ed una temperatura di 20 °C.

Codici di ordinazione

AS 200 1 F - 06 - 3 - [] - []

Taglia corpo

100	M5 standard
200	1/8 standard
205	1/4 standard
300	3/8 standard
400	1/2 standard

Con raccordo istantaneo

Montaggio a pannello

Diametro esterno tubo applicabile ^(Nota)

Millimetri	Pollici
23	Ø 3.2*
04	Ø 4
06	Ø 6
08	Ø 8
10	Ø 10
12	Ø 12
01	Ø 1/8"
03	Ø 5/32"
05	Ø 3/16"
07	Ø 1/4"
09	Ø 5/16"
11	Ø 3/8"
13	Ø 1/2"

Nota) Per la selezione del diam. est. tubo applicabile, fare riferimento al Modello.

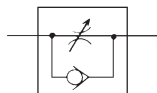
* Usare un tubo di Ø 1/8".

Opzione dado di bloccaggio

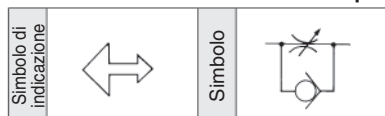
-	Dado di bloccaggio esagonale
J	Dado di bloccaggio rotondo

Esecuzioni speciali
Per maggiori dettagli, vedere pagina 3

Simbolo



Simboli di direzione flusso sul corpo



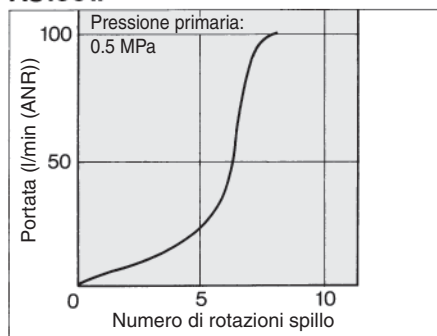
Esecuzioni speciali
(Per maggiori dettagli, vedere pagina 3).

Simbolo	Specifiche
-X12	Lubrificante: Vaseline
-X21	Senza grasso (Guarnizione: rivestimento in fluoro) + Valvola a spillo (senza valvola unidirezionale)
-X214	Valvola a spillo (Senza valvola unidirezionale)

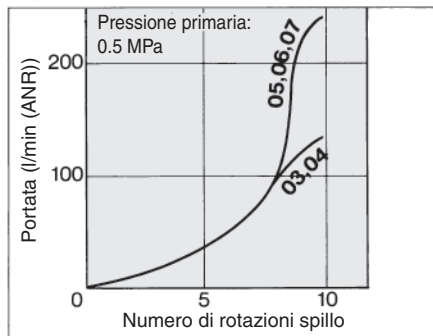
Valvola a spillo/Caratteristiche di flusso

Nota) Le caratteristiche di portata sono valori indicativi.

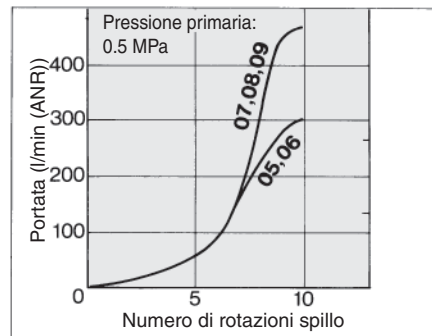
AS1001F



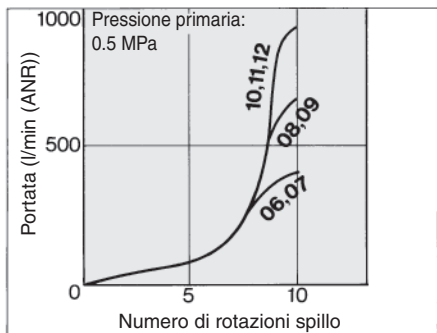
AS2001F



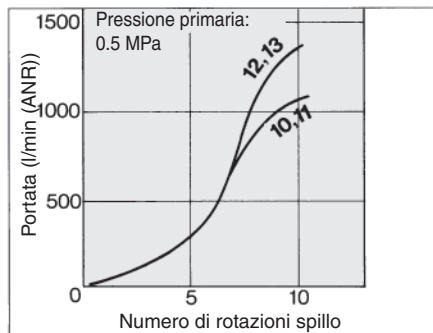
AS2051F



AS3001F



AS4001F



Esecuzioni speciali



Lubrificante: Vaseline

X12

Es.) AS2001F-04-3-X12

Senza grasso (Guarnizione: rivestimento in fluoro)
Valvola a spillo (senza valvola unidirezionale)

X21

Es.) AS2001F-04-3-X21

Nota) Non senza particelle

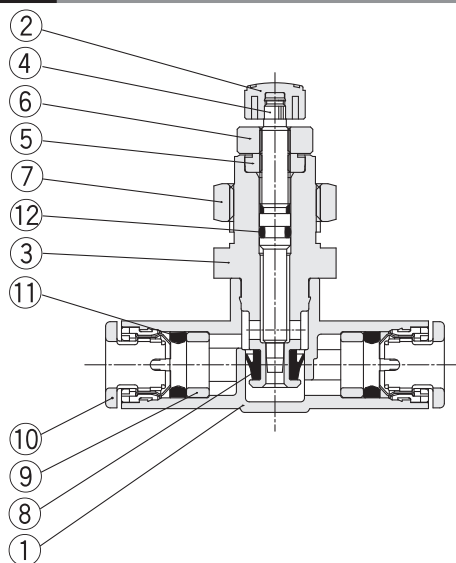
Valvola a spillo (Senza valvola unidirezionale)

X214

Es.) AS2001F-04-3-X214

Serie AS□□□1F-3

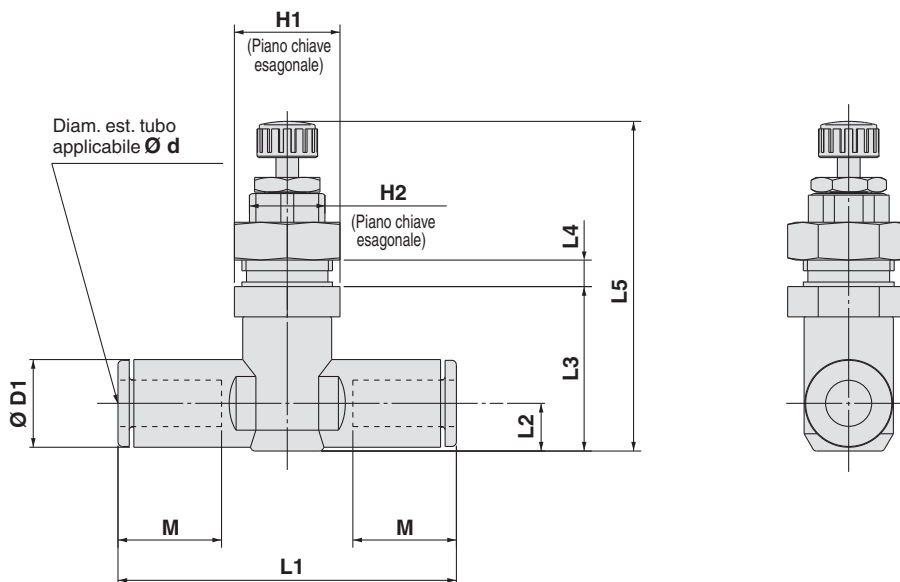
Costruzione



N.	Descrizione	Materiale	Nota
1	Corpo A	PBT	
2	Presca	PBT	
3	Corpo B	Ottone	Nichelato per elettrolisi
4	Vite	Ottone	Nichelato per elettrolisi
5	Guida vite	Ottone	Nichelato per elettrolisi
6	Dado bloccaggio	Acciaio ⁽¹⁾	Zinco cromato
7	Dado per pannello	Ottone	Nichelato per elettrolisi
8	Guarnizione a U	HNBR	
9	Distanziale	—	
10	Cassetta	—	
11	Guarnizione	NBR	
12	O ring	NBR	

Nota 1) Opzione: il controdado rotondo è realizzato in ottone nichelato

Dimensioni



Millimetri

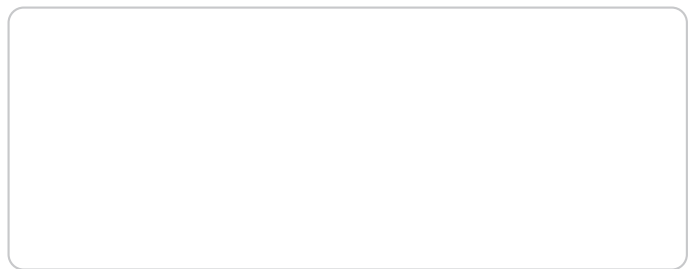
Modello	d	D1	H1	H2	L1	L2	L3	L4	L5 ⁽¹⁾		M	Dimensioni del pannello	Peso (g)
									Max.	Min.			
AS1001F-23-3	3.2	8.4			38	4.5	16.8		37.6	34.4			18
AS1001F-04-3	4	9.3	12	8	39.2	5.2	17.4	3.5	38.2	35	12.7	10.5	19
AS1001F-06-3	6	11.6			40.7	6.2	18.5		39.3	36.1	13.5		20
AS2001F-04-3	4	9.3	14	10	40.7	5.2	20.7	3.5	48	42.5	12.7	12.5	28
AS2001F-06-3	6	11.6			44.8	6.3	21.8		49.1	43.6	13.5		29
AS2051F-06-3	6	12.8	17	13	53.2	6.7	25.7	3.5	53.5	48.1	17	15.5	49
AS2051F-08-3	8	15.2			59.8	8.1	27		54.8	49.4	18		54
AS3001F-06-3	6	12.8			59	7.4	31.3		60.1	54.7	17		85
AS3001F-08-3	8	15.2	21	16	64.4	8.2	32.1	3.5	60.9	55.5	18	18.5	88
AS3001F-10-3	10	18.5			71.6	9.8	33.7		62.5	57.1	21		99
AS3001F-12-3	12	20.9			76	11	34.9		63.7	58.3	22		100
AS4001F-10-3	10	18.5	27	21	77.7		35	3.5	69.3	61	21	24.5	167
AS4001F-12-3	12	20.9			82.1	11.3	36		70.3	62	22		171

Nota 1) Dimensioni di riferimento

Pollici

Modello	d	D1	H1	H2	L1	L2	L3	L4	L5 ⁽¹⁾		M	Dimensioni del pannello	Peso (g)
									Max.	Min.			
AS1001F-01-3	1/8"	8.4			38	4.5	16.8		37.6	34.4			18
AS1001F-03-3	5/32"	9.3	12	8	39.2	5.2	17.4	3.5	38.2	35	12.7	10.5	19
AS1001F-05-3	3/16"	11.4			48.7	6.2	18.5		39.3	36.1	16.5		24
AS1001F-07-3	1/4"	12			40.7						13.7		21
AS2001F-03-3	5/32"	9.3			40.7	5.2	20.7	3.5	48	42.5	12.7		28
AS2001F-05-3	3/16"	11.4	14	10	50	6.2	21.6	3.5	48.9	43.4	16.5	12.5	34
AS2001F-07-3	1/4"	13.2			52.2	7.1	22.5		49.8	44.3	17		37
AS2051F-05-3	3/16"	11.4			52.2	6.2	25.2		53	47.6	16.5		47
AS2051F-07-3	1/4"	13.2	17	13	54.4	7.1	26	3.5	53.8	48.4	17	15.5	49
AS2051F-09-3	5/16"	15.2			59.8	8.1	27		54.8	49.4	18		54
AS3001F-07-3	1/4"	13.2			59	7.4	31.3		60.1	54.7	17		84
AS3001F-09-3	5/16"	15.2	21	16	64.4	8.2	32.1	3.5	60.9	55.5	18	18.5	88
AS3001F-11-3	3/8"	17.2			70.8	9.5	33.3		62.1	56.7	21		95
AS4001F-11-3	3/8"	17.9	27	21	76.9	10.3	34.9	3.5	69.2	60.9	21	24.5	175
AS4001F-13-3	1/2"	21.7			83.1	11.6	36.3		70.6	62.3	22		188

Nota 1) Dimensioni di riferimento



SMC Corporation (Europe)

Austria	+43 (0)2262622800	www.smc.at	office@smc.at
Belgium	+32 (0)33551464	www.smc.be	info@smc.be
Bulgaria	+359 (0)2807670	www.smc.bg	office@smc.bg
Croatia	+385 (0)13707288	www.smc.hr	office@smc.hr
Czech Republic	+420 541424611	www.smc.cz	office@smc.cz
Denmark	+45 70252900	www.smcdk.com	smc@smcdk.com
Estonia	+372 651 0370	www.smcee.ee	info@smcee.ee
Finland	+358 207513513	www.smc.fi	smcfl@smc.fi
France	+33 (0)164761000	www.smc-france.fr	supportclient@smc-france.fr
Germany	+49 (0)61034020	www.smc.de	info@smc.de
Greece	+30 210 2717265	www.smchellas.gr	sales@smchellas.gr
Hungary	+36 23513000	www.smc.hu	office@smc.hu
Ireland	+353 (0)14039000	www.smcautomation.ie	sales@smcautomation.ie
Italy	+39 03990691	www.smcitalia.it	mailbox@smcitalia.it
Latvia	+371 67817700	www.smc.lv	info@smc.lv

Lithuania	+370 5 2308118	www.smclt.lt	info@smclt.lt
Netherlands	+31 (0)205318888	www.smc.nl	info@smc.nl
Norway	+47 67129020	www.smc-norge.no	post@smc-norge.no
Poland	+48 222119600	www.smc.pl	office@smc.pl
Portugal	+351 214724500	www.smc.eu	apoioclientept@smc.smces.es
Romania	+40 213205111	www.smcromania.ro	smcromania@smcromania.ro
Russia	+7 (812)3036600	www.smc.eu	sales@smcru.com
Slovakia	+421 (0)413213212	www.smc.sk	office@smc.sk
Slovenia	+386 (0)73885412	www.smc.si	office@smc.si
Spain	+34 945184100	www.smc.eu	post@smc.smces.es
Sweden	+46 (0)86031240	www.smc.nu	smc@smc.nu
Switzerland	+41 (0)523963131	www.smc.ch	info@smc.ch
Turkey	+90 212 489 0 440	www.smcpnomatik.com.tr	info@smcpnomatik.com.tr
UK	+44 (0)845 121 5122	www.smc.uk	sales@smc.uk

South Africa +27 10 900 1233 www.smcza.co.za zasales@smcza.co.za